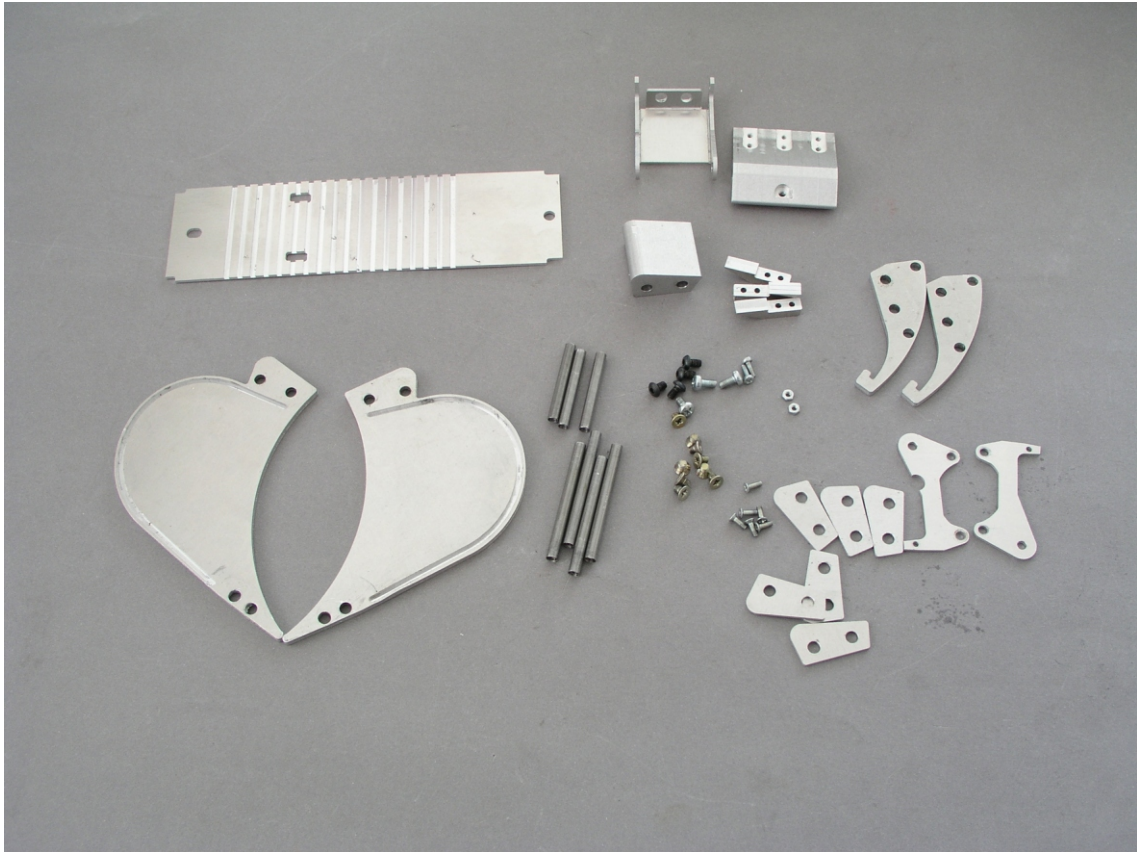
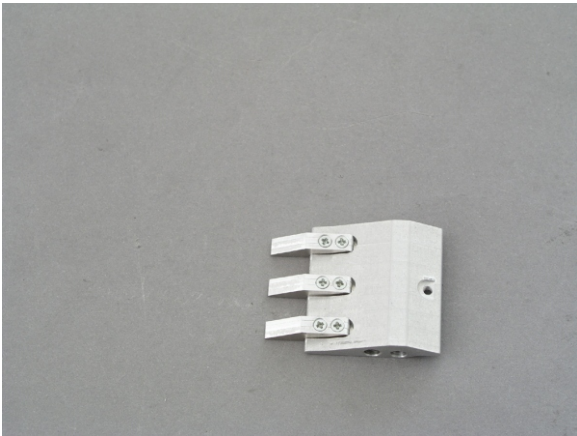


Stückliste schmale Schaufel



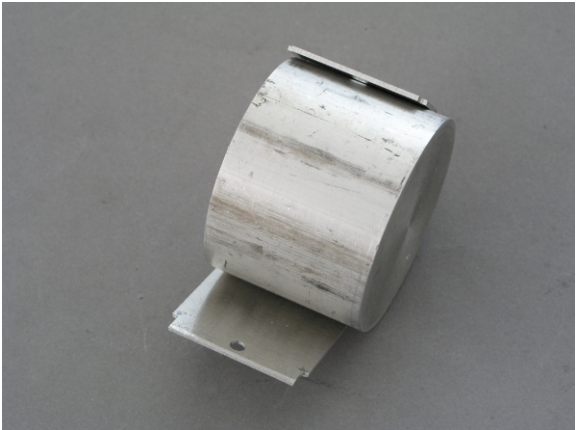
1 linkes Schaufelblech
1 rechtes Schaufelblech
1 Distanzstück
1 Füllstück ohne Zähne
6 Distanzbleche
1 Schaufelblech schmal
1 Aufnahmeblech
1 rechtes Seitenblech (Schnellw.)
1 linkes Seitenblech (Schnellw.)
3 Zähne
4 Bolzen 4x42
3 Bolzen 4x31
2 Tieflöffelhaltebleche

2 Schrauben Din 7985 M3x6
4 Schrauben Iso 7380 M3x5
2 Schrauben Din 7985 M2x6
2 Muttern Din 934 M2
9 Schrauben Din 965 M3x4
1 Schraube Din7985 M3x4
6 Schrauben Din 965 M2x6



Die Zähne werden mit je 2 Schrauben Din 965 M2x6 angeschraubt .

Bild 1



Biegen Sie das Schaufelblech mit Hilfe einer runden Stange (ca.50 mm Durchmesser) so,daß das Blech in die Nute des Schaufelbleches paßt (Bild 3) .

Bild 2

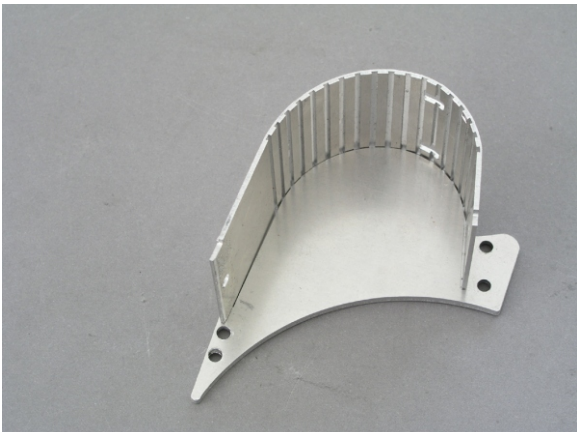
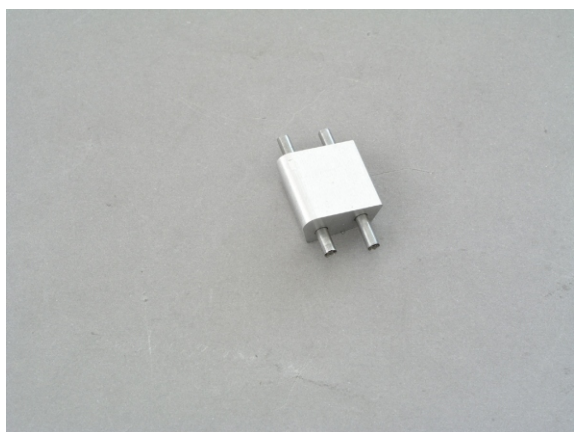
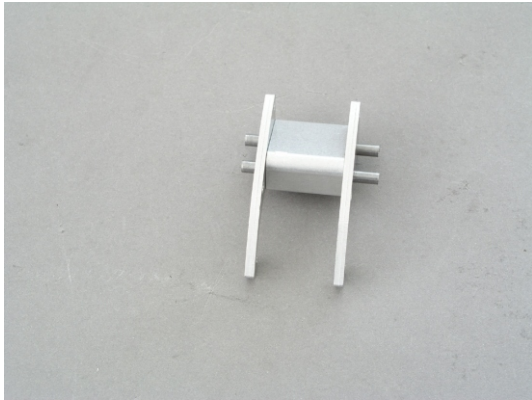


Bild 3



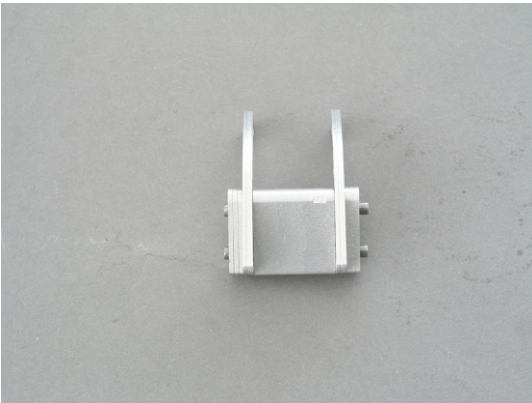
In das Distanzstück werden 2 Bolzen 4x42 eingesetzt .

Bild 4



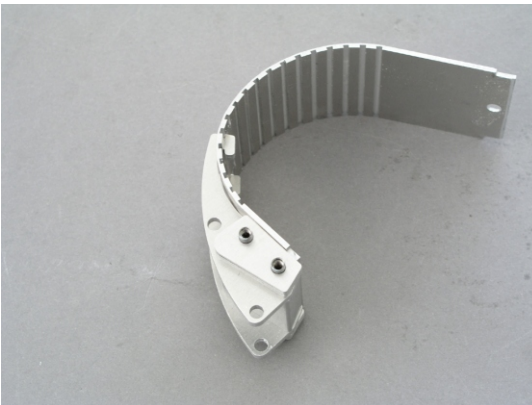
Auf die Bolzen werden je Seite ein Tieflöffelhalteblech geschoben .

Bild 5



Dann schieben Sie je Seite 3 Distanzbleche auf die Bolzen .

Bild 6



Jetzt wird das gebogene Schaufelblech eingehängt und mit einer Schraube Din 7985 M3x4 gesichert .

Bild 7



Die gesamte Einheit wird auf das Seitenblech gesetzt und mit Schrauben Din 965 M3x4 gesichert .

Bild 8

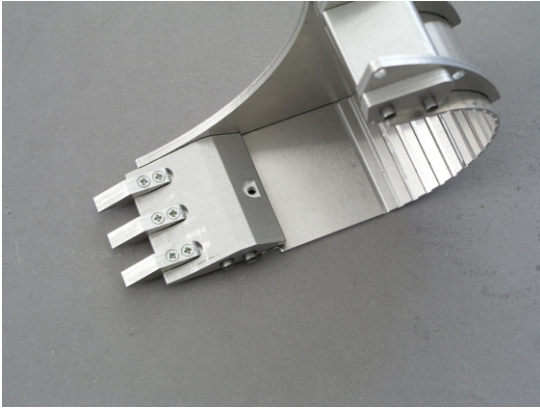


Bild 9

Jetzt wird das Füllstück mit Zähnen eingesetzt .

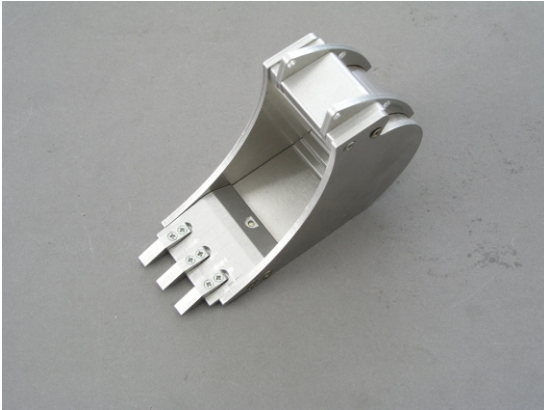


Bild 10

Das zweite Seitenblech wird auch mit Schrauben Din 965 M3x4 montiert .

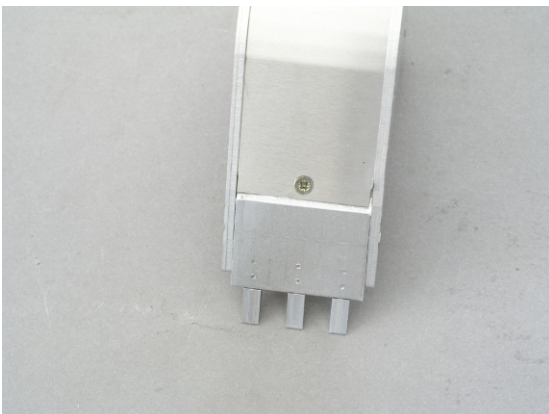


Bild 11

Das Schaufelblech wird mit einer Schraube Din 965 M3x4 befestigt .



Bild 12

Vor der Montage des Aufnahmebleches an der neuen Schaufel sollte die Verriegelung am Grundkörper geprüft werden . Wenn die Bolzen nicht leicht in die Bohrungen gleiten , sind diese mit einer kleinen Rundfeile nachzuarbeiten . Die Bolzen sollten sich leicht verriegeln lassen ohne großen Kraftaufwand . Große Kräfte führen zur Beschädigung des Sechskant in der Madenschraube .

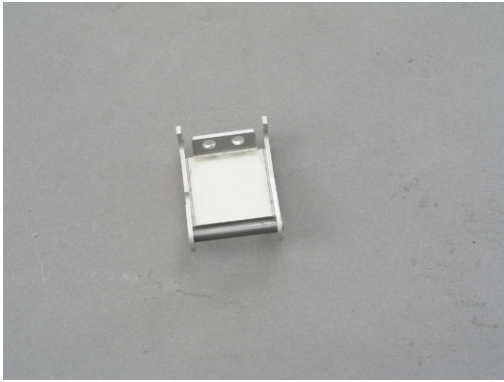


Bild 13

In das Aufnahmeblech wird ein Bolzen 4x31 eingesetzt .



Bild 14

Dann wird das Seitenteil mit einer Schraube Din 7985 M3x6 montiert .Im vorderen Bereich wird eine Schraube Din 7985 M2x6 mit Mutter eingesetzt .

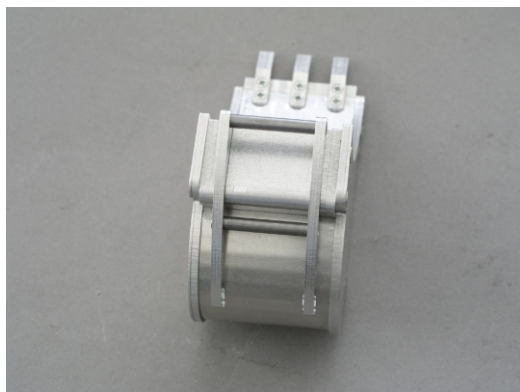


Bild 15

In die Schaufel werden 2 Bolzen 4x31 eingesetzt .

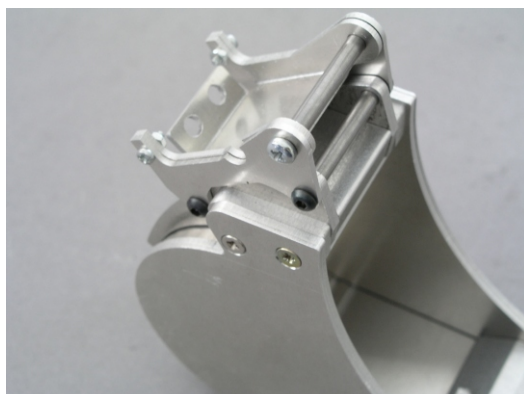
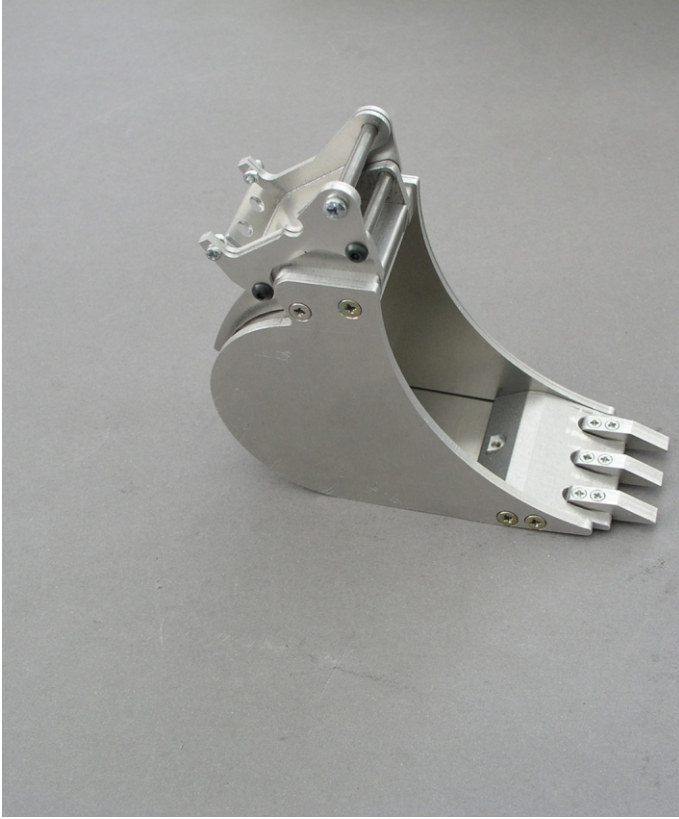


Bild 16

Jetzt kann die Schaufelaufnahme mit Schrauben Iso 7380 M3x5 montiert werden .



Jetzt ist Ihre schmale Schaufel einsatzbereit .